

เชื้อราบิวเวอเรีย

เชื้อราบิวเวอเรีย (Beauveria) เป็นเชื้อราที่ทำให้เกิดโรคกับแมลงได้หลายชนิด โดยเฉพาะเพลี้ยกระโดดสีน้ำตาลและหนอนศัตรูพืช โดยเชื้อราจะสร้างเส้นใยและสปอร์สีขาว



★ การใช้เชื้อราบิวเวอเรียควบคุมศัตรูพืช ★

1. เชื้อราบิวเวอเรีย 1–2 กิโลกรัม / น้ำ 20 ลิตร โดยแบ่งน้ำออกเป็น 2 ส่วน
2. นำน้ำส่วนที่ 1 จำนวน 5 ลิตร ผสมกับเชื้อราบิวเวอเรียจำนวน 1–2 กิโลกรัม ทำให้สปอร์เชื้อราหลุดจากเม็ดข้าวโพดแล้วกรองด้วยผ้าบาง ๆ
3. นำน้ำส่วนที่ 2 จำนวน 15 ลิตร ผสมกับสารจับใบคนให้เข้ากัน
4. นำน้ำที่ได้จากข้อ 2 และข้อ 3 มาผสมกันและคนให้เข้ากัน
5. นำไปฉีดพ่นในแปลงที่พบเพลี้ยหรือหนอน โดยให้ฉีดพ่นในช่วงที่มีความชื้นสูง (ช่วงเวลาเย็นที่มีแสงแดดอ่อน ๆ หรือตอนเช้าตรู่ก่อนพระอาทิตย์ขึ้น)
6. ควรปรับหัวฉีดให้พ่นฝอยละเอียดจะฉีดได้ผลดีและได้พื้นที่เพิ่มขึ้น
7. สามารถตรวจสอบผลการควบคุมศัตรูพืชได้หลังจากใช้เชื้อราบิวเวอเรียไปแล้ว 1–3 วัน

★ ลักษณะและการกำจัดแมลงของเชื้อราบิวเวอเรีย ★

สปอร์ของเชื้อราบิวเวอเรียเมื่อตกไปที่ผนังลำตัวแมลงโดยมีความชื้นเหมาะสม สปอร์ก็จะงอกก้านชูสปอร์ (germ tube) แหวงทะลุผ่านลำตัวแมลงเข้าไปในช่องว่างภายในลำตัวแมลง หลังจากนั้นเชื้อราจะเจริญเพิ่มปริมาณเป็นเส้นใยท่อนสั้น ๆ เซลล์เม็ดเลือดในตัวแมลงก็จะถูกทำลายทำให้เลือดที่อยู่ในตัวแมลงมีน้อยลง แต่ทางกลับกันเชื้อรากลับมีการเพิ่มจำนวนที่มากขึ้นเรื่อย ๆ จนเต็มช่องว่างของตัวแมลงทำให้แมลงเป็นอัมพาตและก็ตายในที่สุด หลังจากแมลงตายเชื้อราจะแทรกผ่าน ก้านชูสปอร์ทะลุผ่านผนังลำตัวออกมาภายนอกแล้วสร้างสปอร์ซึ่งสามารถแพร่กระจายได้ในธรรมชาติ เชื้อราบิวเวอเรียสามารถทำลายแมลงได้ทุกกระยะ



★ ประโยชน์ ★

ใช้ควบคุมเพลี้ยกระโดดสีน้ำตาล ใช้ได้ผลดีระยะตัวอ่อน เพลี้ยไฟ เพลี้ยแป้ง ไรแดง และแมลงบั่ว



★ การผลิตขยายเชื้อราบิวเวอเรีย ★

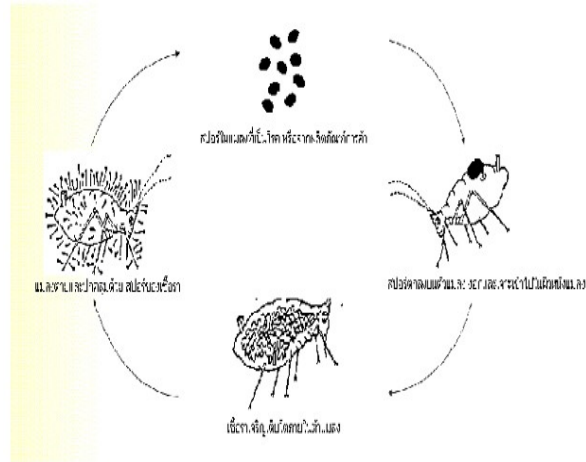
วัสดุอุปกรณ์

1. เมล็ดข้าวโพด
2. หม้อหนึ่งความดัน หรือหม้อหนึ่งลูกทุ่ง
3. ถุงพลาสติกกันจับชนิดทนความร้อน
4. คอขวดพลาสติก
5. สำลี
6. หัวเชื้อราบิวเวอเรียบริสุทธิ์
7. ตู้ปลอดเชื้อ
8. อลูมิเนียมฟอยด์ / กระดาษใช้แล้ว
9. ยางวง
10. ตะเกียงแอลกอฮอล์
11. แอลกอฮอล์ 95 % และ 70 %
12. เข็มเขี่ยเชื้อ

ขั้นตอนการผลิต

1. แช่เมล็ดข้าวโพดในน้ำ ประมาณ 12 ชั่วโมง
2. นำเมล็ดข้าวโพดมาผึ่งแดด พอหมาด ๆ
3. กรอกเมล็ดข้าวโพด ใส่ถุงพลาสติกกันจับชนิด ทนร้อน ประมาณ 0.5 กิโลกรัม ใส่คอขวด จุกด้วยล้าให้ แน่น ปิดทับด้วยอลูมิเนียมฟอยด์ หรือกระดาษขั้วด้วย อยางวาง
4. นำไปนึ่งในหม้อหนึ่งความดันที่อุณหภูมิ 121 องศาเซลเซียส ความดัน 15 ปอนด์ต่อตารางนิ้ว นาน 25-30 นาที ถ้าเป็นหม้อหนึ่งลูกทุ่งจะใช้เวลาประมาณ 2 ชั่วโมง ตบไฟปล่อยให้เย็นอีกประมาณ 30 นาที จึงเปิด ฝาหม้อหนึ่งออก
5. นำข้าวโพดออกจากหม้อหนึ่งวางไว้ให้อุ่น ๆ เพื่อ นำไปแช่เชื้อ
6. ก่อนการแช่เชื้อควรทำความสะอาดร่างกาย ล้างมือและแขนให้สะอาด แล้วเช็ดด้วยแอลกอฮอล์ 95 %
7. ทำความสะอาดตู้แช่เชื้อโดยเช็ดด้วย แอลกอฮอล์ 95 % เปิดแสงอุลตราไวโอเลต (แสงยูวี) ฆ่า เชื้อนาน 15 นาที
8. นำถุงเมล็ดข้าวโพด พร้อมอุปกรณ์ในการ ปฏิบัติงาน เช่น ตะเกียง เข็มแช่เชื้อ ไฟแช็ค แก้วบรรจุ แอลกอฮอล์ ใส่ตู้แช่เชื้อ เปิดแสงอุลตราไวโอเลต (ยูวี) ฆ่าเชื้อนาน 15 นาที
9. ปิดแสงยูวี เปิดไฟปกติเพื่อเตรียมแช่เชื้อ

★ วงจรการเข้าทำลายแมลงของเชื้อราบีวเวเรีย ★



สนใจสอบถามรายละเอียดเพิ่มเติม
 ห้างหุ้นส่วนจำกัดเกษตรวิรุฬห์
 อำเภอเมือง จังหวัดนครสวรรค์
 โทรศัพท์ 056-296330
 โทรสาร 056-296330
 มือถือ 081-3243286



เชื้อราบีวเวเรีย (Beauveria bassiana)

